

產品六大特點 Six main features

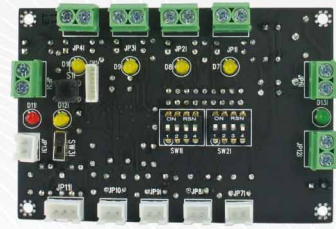
1



可拆換式對刀面

依照您加工之需求，可隨時拆換大小之對刀面，且容易拆換安裝，為您解決加工刀具大小都有之窘境。

2



多功能電路板

全新研發多功能超強電路板，強力穩定電壓電流，讓輸出信號和重覆定位精度更穩定，且延長對刀裝置本體使用壽命，各項功能皆有LED燈顯示讓您容易辨識。

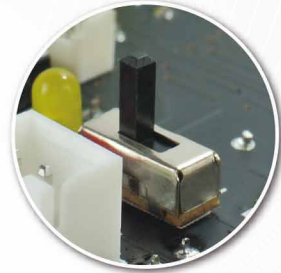
3



維修超簡單

體貼的模組化設計，壞哪裡換哪裡，只要您會拿工具就會維修，為您節省維修費用，更加提高維修效率。

4



輸出信號可自由切換

NO/NC模式只要一根手指就能切換，一台抵兩台用，讓您不必擔心因信號不同而無法使用之問題。

5



超炫LED顯示燈

於本體底部加裝炫亮LED模組，讓您就算站在遠方也能清楚知道對刀裝置運作是否正常，更添加美觀讓您賞心悅目。

6

2年

二年保固貼心服務

二年超長保固期，顯示我們團隊對我們的商品信心滿滿，專業的軟硬體工程師，能為您貼心解決使用於機台上之所有問題，且能為您客製化服務。

T系列 最新革命性研發 高精度對刀儀



WONDERFUL
AUTOMATION CO.,LTD

萬得福自動化有限公司



萬得福自動化有限公司

地址:台中市豐原區育英路37號

電話: +886-4-25120800 傳真: +886-4-25226466

信箱: wdf8616@gmail.com

網站: www.wdftw.com.tw